

Łódź , dn. 18 września 2014 r.

Dostępność przestrzeni publicznej jako warunek pełnego uczestnictwa

dr hab. inż. arch. Marek Wysocki

Wydział Architektury Politechniki Gdańskiej
Komisja Ekspertów ds. OzN przy Rzeczniku Praw Obywatelskich
Ekspert ON Inclusion 14-20

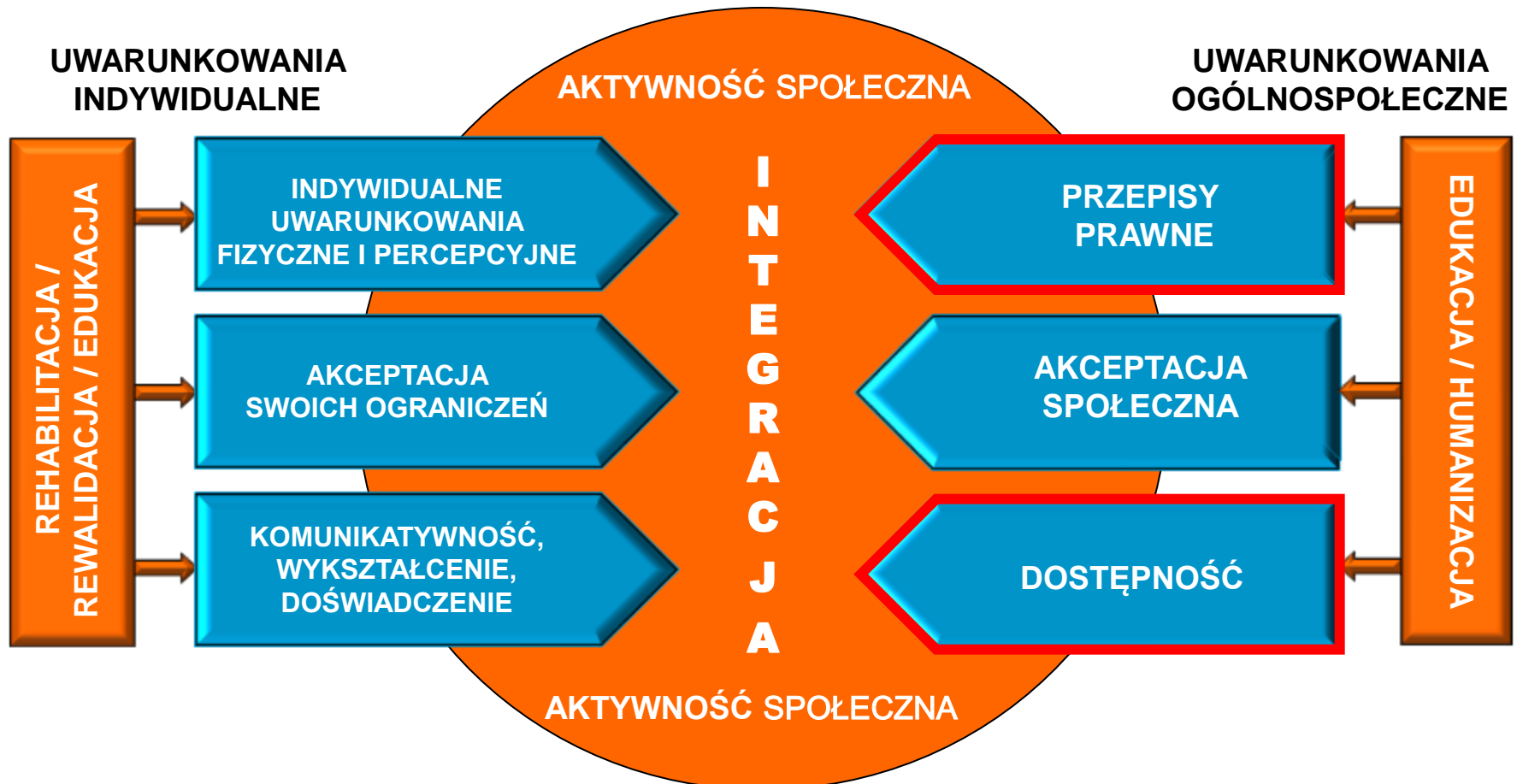
*Nikt nie może być dyskryminowany w życiu politycznym,
społecznym lub gospodarczym z jakiegokolwiek przyczyny.*

(Art. 32 pkt 2 Konstytucji RP)



DOSTĘPNOŚĆ PRZESTRZENI PUBLICZNEJ JAKO WARUNEK PEŁNEGO UCZESTNICTWA

CZYNNIKI WPŁYWAJĄCE NA AKTYWNOŚĆ SPOŁECZNĄ W PRZESTRZENI PUBLICZNEJ



Na podstawie: Wysocki M. „Projektowanie otoczenia dla osób niewidomych. Pozawzrokowa percepcja przestrzeni” 2010, s. 20



DOSTĘPNOŚĆ PRZESTRZENI PUBLICZNEJ JAKO WARUNEK PEŁNEGO UCZESTNICTWA

JAK KSZTAŁTOWAĆ PRZESTRZEŃ PUBLICZNĄ ?

zgodnie z zasadami Projektowania Uniwersalnego

POWSZECHNOŚĆ
DOSTĘPU

BEZPIECZEŃSTWO
UŻYTKOWANIA
ERGONOMIA

ATRAKCYJNOŚĆ
I TRWAŁOŚĆ



Definicja projektowania uniwersalnego propagowana przez Center of Universal Design Uniwersytetu Północnej Karoliny (USA) brzmi następująco:

„Projektowanie uniwersalne jest to projektowanie produktów i środowiska, które mogą być użytkowane przez wszystkich ludzi, w możliwie największym stopniu, bez potrzeby adaptacji lub specjalistycznego projektowania” (Ron Mace)

źródło: http://www.design.ncsu.edu/cud/about_ud/about_ud.htm

Źródło: Design for all, projekt Aaoutils, 2003



DOSTĘPNOŚĆ PRZESTRZENI PUBLICZNEJ JAKO WARUNEK PEŁNEGO UCZESTNICTWA

JAK KSZTAŁTOWAĆ PRZESTRZEŃ PUBLICZNĄ ?

zgodnie z zasadami Projektowania Uniwersalnego

**POWSZECHNOŚĆ
DOSTĘPU**

**BEZPIECZEŃSTWO
UŻYTKOWANIA
ERGONOMIA**

**ATRAKCYJNOŚĆ
I TRWAŁOŚĆ**



**DECYDENCI
PARLAMENT, RZĄD,
SAMORZĄD LOKALNY,
KIEROWNICTWO FIRM**

**PRAWO KRAJOWE
I LOKALNE**

USTAWY, ROZPORZĄDZENIA, AGENDA 22,
ODPOWIEDNIE PROCEDURY UMOWY
SPOŁECZNE, STANDARDY DOSTĘPNOŚCI



Realizacja idei projektowania uniwersalnego wymaga wsparcia prawnego ze strony ustawodawcy i organów wykonawczych oraz szerokiego wsparcia społecznego, szczególnie ze strony osób niepełnosprawnych i osób starszych.



DOSTĘPNOŚĆ PRZESTRZENI PUBLICZNEJ JAKO WARUNEK PEŁNEGO UCZESTNICTWA

JAK KSZTAŁTOWAĆ PRZESTRZEŃ PUBLICZNĄ ?

zgodnie z zasadami Projektowania Uniwersalnego

**POWSZECHNOŚĆ
DOSTĘPU**



**DECYDENCJI
PARLAMENT, RZĄD,
SAMORZĄD LOKALNY,
KIEROWNICTWO FIRM**

**PRAWO KRAJOWE
I LOKALNE**

USTAWY, ROZPORZĄDZENIA, AGENDA 22,
ODPOWIEDNIE PROCEDURY UMOWY
SPOŁECZNE, STANDARDY DOSTĘPNOŚCI

STANDARDY DOSTĘPNOŚCI DLA MIASTA GDYNI

PROJEKTOWANIE UNIWERSALNE - wstęp

1

PROJEKTOWANIE UNIWERSALNE W PRZESTRZENI PUBLICZNEJ

Przestrzeń publiczna to obszar w szczególności przeznaczony dla wszystkich grup społecznych (kobiety, mężczyźni, dzieci, młodzież, osoby niepełnosprawne, osoby starsze, osoby z ograniczonymi możliwościami wzroku, słuchu, siły, smaku, węchu, wibracji, dotyku, temperatury ciała, itp.).

Standardy dostępności dla Miasta Gdyni

Standardy dostępności dla Miasta Gdyni

1-4/4 STANDARDY DOSTĘPNOŚCI DLA MIASTA GDYNI



ZARZĄDZENIE PREZYDENTA MIASTA GDYNI z dn. 17 maja 2013 r.

Warsztaty facylitacyjne: mgr Elżbieta Okroy, mgr Anna Urbańczyk,

Konsultacje: K. Adamska, M. Czapp, A. Dobkowska, O. Donner, M.. Grzesiak, M.. Gumieniuk-Wawrzyniak, K. Karczewska, A. Kolbusz, T. Krzak, U. Kubicka-Formela, L. Kucharek, I. Malinowska-Łubińska, E. Mosica, W. Pożarowski, M.. Rozbicka, K. Sierpińska, R. Studziński, H. Wetnicka, J. Zabieglińska.



JAK KSZTAŁTOWAĆ PRZESTRZEŃ PUBLICZNĄ ?

zgodnie z zasadami Projektowania Uniwersalnego

**POWSZECHNOŚĆ
DOSTĘPU**



**DECYDENCI
PARLAMENT, RZĄD,
SAMORZĄD LOKALNY,
KIEROWNICTWO FIRM**

**PRAWO KRAJOWE
I LOKALNE**

USTAWY, ROZPORZĄDZENIA, AGENDA 22,
ODPOWIEDNIE PROCEDURY UMOWY
SPOŁECZNE, STANDARDY DOSTĘPNOŚCI

DOSTĘPNOŚĆ ARCHITEKTONICZNA

- odpowiednie miejsce parkingowe
- łatwy dojazd z parkingu do wejścia dla osoby na wózku
- proste i czytelne dojście dla osoby niewidomej, słabowidzącej lub poruszającej się o kulach
- drzwi wejściowe odpowiedniej szerokości dla wjechania wózkiem
- wejście pozbawione schodów lub z podjazdem dla wózków
- korytarze i windy dostępne dla osób poruszających się na wózkach
- toalety i pomieszczenia socjalne dostosowane do potrzeb OzN
- winda zaopatrzona w przyciski (nie sensory dotykowe) oznaczone alfabetem brajla i komunikaty głosowe
- informacja na zewnątrz i w budynku dostosowana dla różnych niepełnosprawności



JAK KSZTAŁTOWAĆ PRZESTRZEŃ PUBLICZNĄ ?

zgodnie z zasadami Projektowania Uniwersalnego

**POWSZECHNOŚĆ
DOSTĘPU**



DECYDENCI
PARLAMENT, RZĄD,
SAMORZĄD LOKALNY,
KIEROWNICTWO FIRM

**PRAWO KRAJOWE
I LOKALNE**

USTAWY, ROZPORZĄDZENIA, AGENDA 22,
ODPOWIEDNIE PROCEDURY UMOWY
SPOŁECZNE, STANDARDY DOSTĘPNOŚCI

**BEZPIECZEŃSTWO
UŻYTKOWANIA
ERGONOMIA**

**ATRAKCYJNOŚĆ
I TRWAŁOŚĆ**

Istotą współczesnego projektowania jest poznanie odbiorcy, tak aby przestrzeń kształtowana była z myślą o potrzebach wszystkich ludzi, zarówno sprawnych (mieszczących się w kanonach wzorca ergonomicznego), jak i osób, które mają trudności w poruszaniu się, ze szczególnym zwróceniem uwagi na osoby poruszające się na wózkach inwalidzkich, osoby niewidome, słabowidzące czy głuche i niedosłyszące.



JAK KSZTAŁTOWAĆ PRZESTRZEŃ PUBLICZNĄ ?

zgodnie z zasadami Projektowania Uniwersalnego



**BEZPIECZEŃSTWO
UŻYTKOWANIA
ERGONOMIA**



**PROJEKTANCI
+ wykonawcy i nadzór
budowlany**



DOSTĘPNOŚĆ PRZESTRZENI PUBLICZNEJ JAKO WARUNEK PEŁNEGO UCZESTNICTWA

JAK KSZTAŁTOWAĆ PRZESTRZEŃ PUBLICZNĄ ?

zgodnie z zasadami Projektowania Uniwersalnego



Muzeum Kinematografii w Łodzi

**BEZPIECZEŃSTWO
UŻYTKOWANIA
ERGONOMIA**



**PROJEKTANCI
+ wykonawcy i nadzór
budowlany**



Muzeum Kinematografii w Łodzi



DOSTĘPNOŚĆ PRZESTRZENI PUBLICZNEJ JAKO WARUNEK PEŁNEGO UCZESTNICTWA

JAK KSZTAŁTOWAĆ PRZESTRZEŃ PUBLICZNĄ ?

zgodnie z zasadami Projektowania Uniwersalnego



Muzeum Kinematografii w Łodzi

**BEZPIECZEŃSTWO
UŻYTKOWANIA
ERGONOMIA**



**PROJEKTANCI
+ wykonawcy i nadzór
budowlany**



Muzeum Kinematografii w Łodzi



DOSTĘPNOŚĆ PRZESTRZENI PUBLICZNEJ JAKO WARUNEK PEŁNEGO UCZESTNICTWA

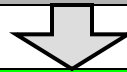
JAK KSZTAŁTOWAĆ PRZESTRZEŃ PUBLICZNĄ ?

zgodnie z zasadami Projektowania Uniwersalnego



Centrum Onkologii w Gdańsku

**BEZPIECZEŃSTWO
UŻYTKOWANIA
ERGONOMIA**



**PROJEKTANCI
+ wykonawcy i nadzór
budowlany**



Sea Towers - Gdynia

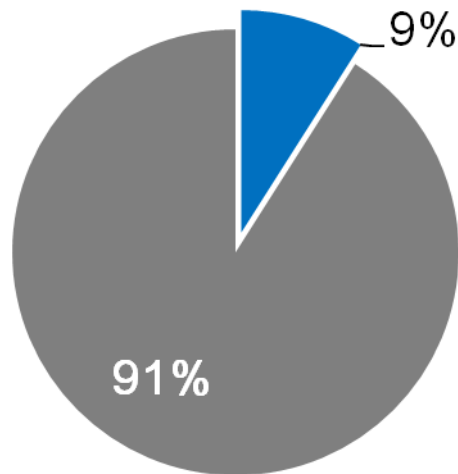


DOSTĘPNOŚĆ PRZESTRZENI PUBLICZNEJ JAKO WARUNEK PEŁNEGO UCZESTNICTWA

JAK KSZTAŁTOWAĆ PRZESTRZEŃ PUBLICZNĄ ?

zgodnie z zasadami Projektowania Uniwersalnego

Badania Najwyższej Izby Kontroli
2012 r.



- obiekty dostępne dla OzN
- obiekty niedostępne dla OzN

Ocenie poddano 121 obiektów na terenie woj. Podlaskiego oddanych do użytkowania w latach 2009-2011

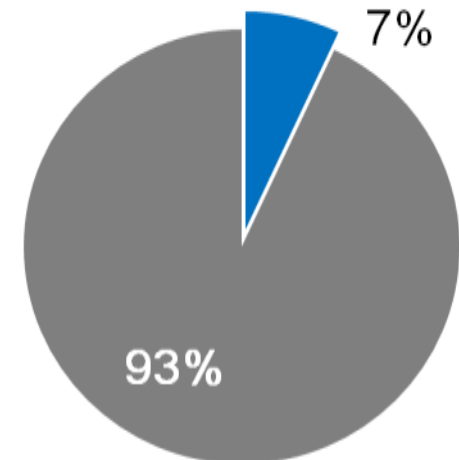
**BEZPIECZEŃSTWO
UŻYTKOWANIA
ERGONOMIA**



**PROJEKTANCI
+ wykonawcy i nadzór
budowlany**

**Powołanie funkcji
ACCESS OFICERA:
Kontrola dostępności na
każdym etapie procesu
inwestycyjnego**

Badania Wydziału Architektury PG
2009-2011



- obiekty dostępne dla OzN
- obiekty niedostępne dla OzN

Ocenie poddano 216 obiektów z całej Polski oddanych do użytkowania po 2004 r.



DOSTĘPNOŚĆ PRZESTRZENI PUBLICZNEJ JAKO WARUNEK PEŁNEGO UCZESTNICTWA

REALIZACJA DOSTĘPNOŚCI



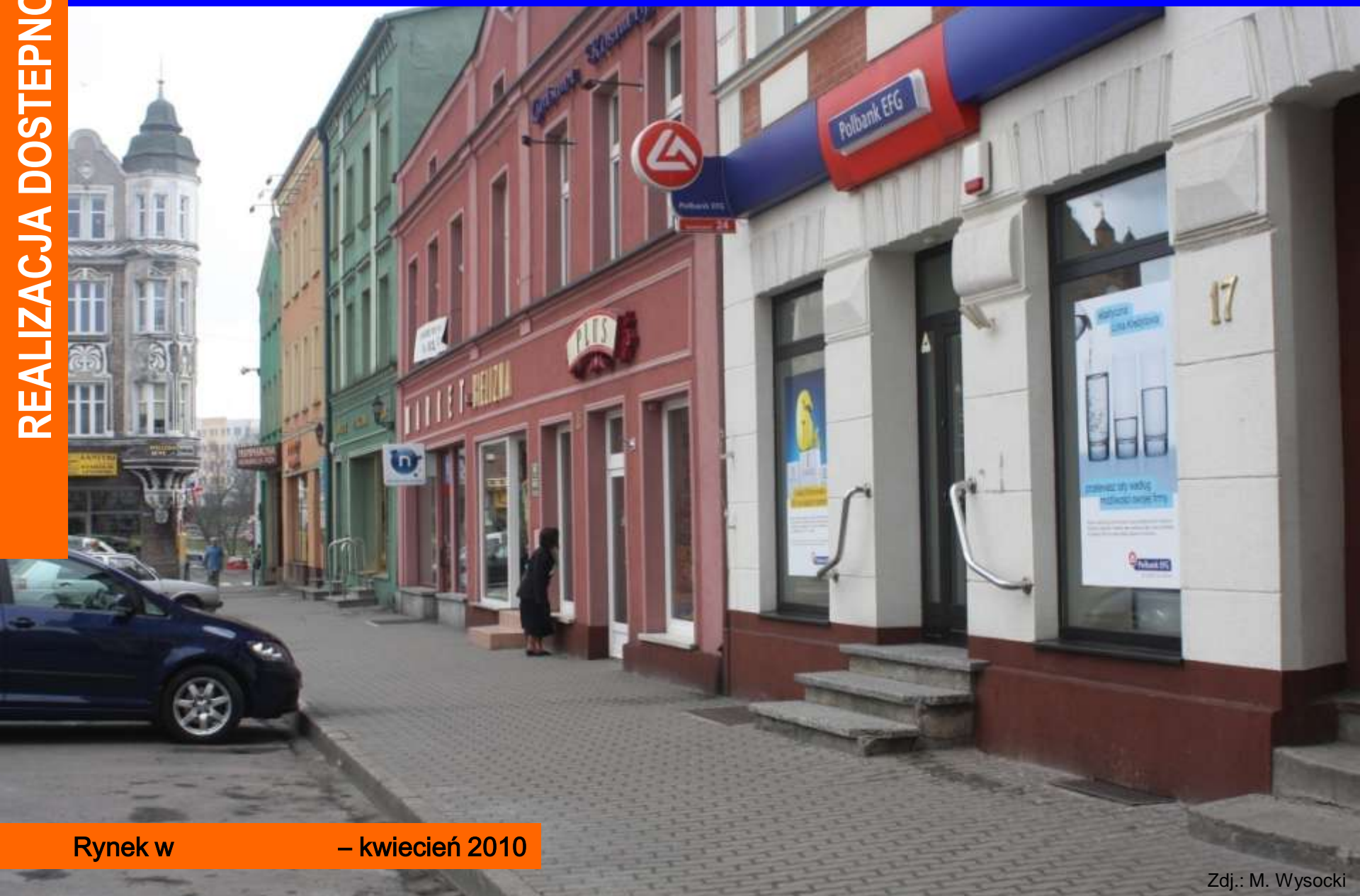
Rynek w

– kwiecień 2010

Zdj.: M. Wysocki

DOSTĘPNOŚĆ PRZESTRZENI PUBLICZNEJ JAKO WARUNEK PEŁNEGO UCZESTNICTWA

REALIZACJA DOSTĘPNOŚCI



Rynek w

– kwiecień 2010

Zdj.: M. Wysocki

DOSTĘPNOŚĆ PRZESTRZENI PUBLICZNEJ JAKO WARUNEK PEŁNEGO UCZESTNICTWA

REALIZACJA DOSTĘPNOŚCI



Rynek w

– lipiec 2010

Zdj.: M. Wysocki

DOSTĘPNOŚĆ PRZESTRZENI PUBLICZNEJ JAKO WARUNEK PEŁNEGO UCZESTNICTWA

REALIZACJA DOSTĘPNOŚCI



Rynek w

– lipiec 2010

Zdj.: M. Wysocki

DOSTĘPNOŚĆ PRZESTRZENI PUBLICZNEJ JAKO WARUNEK PEŁNEGO UCZESTNICTWA

REALIZACJA DOSTĘPNOŚCI



Rynek w

– październik 2010

Zdj.: archiwum MIASTA BEZ BARIER

DOSTĘPNOŚĆ PRZESTRZENI PUBLICZNEJ JAKO WARUNEK PEŁNEGO UCZESTNICTWA

REALIZACJA DOSTĘPNOŚCI



Rynek w

– październik 2010

Zdj.: M. Wysocki

DOSTĘPNOŚĆ PRZESTRZENI PUBLICZNEJ JAKO WARUNEK PEŁNEGO UCZESTNICTWA

REALIZACJA DOSTĘPNOŚCI



Rynek w

– październik 2010

Zdj.: M. Kozłowski, M. Wysocki

DOSTĘPNOŚĆ PRZESTRZENI PUBLICZNEJ JAKO WARUNEK PEŁNEGO UCZESTNICTWA

REALIZACJA DOSTĘPNOŚCI

przed

po



KOSZT 6 729 965,74 PLN

Projekt	Wniosek aplikacyjny	Realizacja
Wartość Projektu ogółem	6 790 000.00 PLN	6 729 965.74 PLN
Dofinansowanie UE w ramach RPO WP 2007-2013	3 598 700.00 PLN	3 465 582.21 PLN
Wkład Gminy	2.393.475,00 PLN	2.466.558,53 PLN
Wkład Powiatu	797 825.00 PLN	797 825.00 PLN

DOSTĘPNOŚĆ PRZESTRZENI PUBLICZNEJ JAKO WARUNEK PEŁNEGO UCZESTNICTWA

REALIZACJA DOSTĘPNOŚCI

przed

po



KOSZT 6 729 965,74 PLN



POPRAWIONE ROZPORZĄDZENIE OGÓLNE KOMISJI EUROPEJSKIEJ W SPRAWIE PROGRAMOWANIA PIĘCIU FUNDUSZY POLITYKI SPÓJNOŚCI 2014-2020

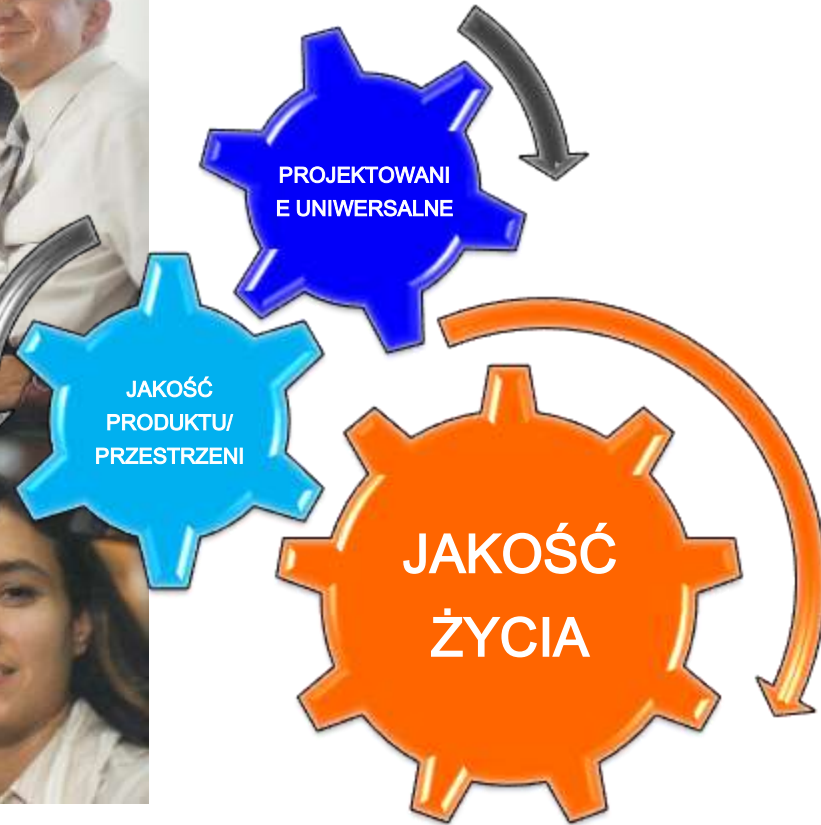
Załącznik I, p. 6.4. Dostępność (s. 141):

Instytucje zarządzające gwarantują, że **wszystkie produkty, towary, usługi i infrastruktury**, które są publicznie dostępne lub zapewniane ogółowi społeczeństwa i które są współfinansowane z funduszy objętych zakresem wspólnych ram strategicznych, są dostępne dla **wszystkich obywateli, łącznie z osobami niepełnosprawnymi**. W szczególności należy zapewnić dostępność środowiska fizycznego, transportu oraz technologii informacyjnych i komunikacyjnych, aby włączyć grupy w niekorzystnej sytuacji, łącznie z osobami niepełnosprawnymi. Instytucje zarządzające podejmują w trakcie trwania programu działania mające na celu identyfikację i wyeliminowanie istniejących barier dostępności lub uniknięcia ich w przyszłości



DOSTĘPNOŚĆ PRZESTRZENI PUBLICZNEJ JAKO WARUNEK PEŁNEGO UCZESTNICTWA

NOWY OKRES PROGRAMOWANIA



SMART QUALITY

Inteligentna specjalizacja obejmująca
zagadnienia projektowania uniwersalnego



DOSTĘPNOŚĆ PRZESTRZENI PUBLICZNEJ JAKO WARUNEK PEŁNEGO UCZESTNICTWA



Uniwersalność i interdyscyplinarność IS Projektowanie Uniwersalne obejmuje wiele dziedzin gospodarki i odpowiada na zmiany demograficzne oraz zapotrzebowanie społeczne na podnoszenie jakości życia, co będzie wymuszać większy popyt na przyjazne i dostępne usługi, produkty i przestrzeń.



Projektowanie uniwersalne to droga do tworzenia innowacyjnych rozwiązań, podnoszących jakość i konkurencyjność produktów oraz przestrzeni przy wykorzystaniu kreatywności MŚP i JST.



Rozwój kompleksowych działań społeczno-gospodarczych uwzględniających standardy projektowania uniwersalnego w przestrzeni życia społecznego, kulturalnego, gospodarczego i innowacyjnego, ukierunkowanego na ASOS i OzN. IS PU wpisuje się w strategię rozwoju Polski i Europy, na rzecz inteligentnego i zrównoważonego wzrostu sprzyjającemu włączeniu społecznemu.

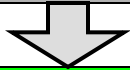


DOSTĘPNOŚĆ PRZESTRZENI PUBLICZNEJ JAKO WARUNEK PEŁNEGO UCZESTNICTWA

JAK KSZTAŁTOWAĆ PRZESTRZEŃ PUBLICZNĄ ?

zgodnie z zasadami Projektowania Uniwersalnego

**POWSZECHNOŚĆ
DOSTĘPU**



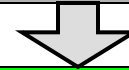
DECYDENCI
PARLAMENT, RZĄD,
SAMORZĄD LOKALNY,
KIEROWNICTWO FIRM

**BEZPIECZEŃSTWO
UŻYTKOWANIA
ERGONOMIA**



PROJEKTANCI
+ wykonawcy i nadzór
budowlany

**ATRAKCYJNOŚĆ I
TRWAŁOŚĆ**



**PROJEKTANCI
I UŻYTKOWNICY**

Dużym zagrożeniem dla bezpieczeństwa jest dewastacja urządzeń i elementów służących osobom niepełnosprawnym. Problem dewastacji jest zauważalny praktycznie w całej Polsce



DOSTĘPNOŚĆ PRZESTRZENI PUBLICZNEJ JAKO WARUNEK PEŁNEGO UCZESTNICTWA

JAK KSZTAŁTOWAĆ PRZESTRZEŃ PUBLICZNĄ ?

zgodnie z zasadami Projektowania Uniwersalnego



DOSTĘPNOŚĆ PRZESTRZENI PUBLICZNEJ JAKO WARUNEK PEŁNEGO UCZESTNICTWA

JAK KSZTAŁTOWAĆ PRZESTRZEŃ PUBLICZNĄ ?

zgodnie z zasadami Projektowania Uniwersalnego



DOSTĘPNOŚĆ PRZESTRZENI PUBLICZNEJ JAKO WARUNEK PEŁNEGO UCZESTNICTWA

JAK KSZTAŁTOWAĆ PRZESTRZEŃ PUBLICZNĄ ?

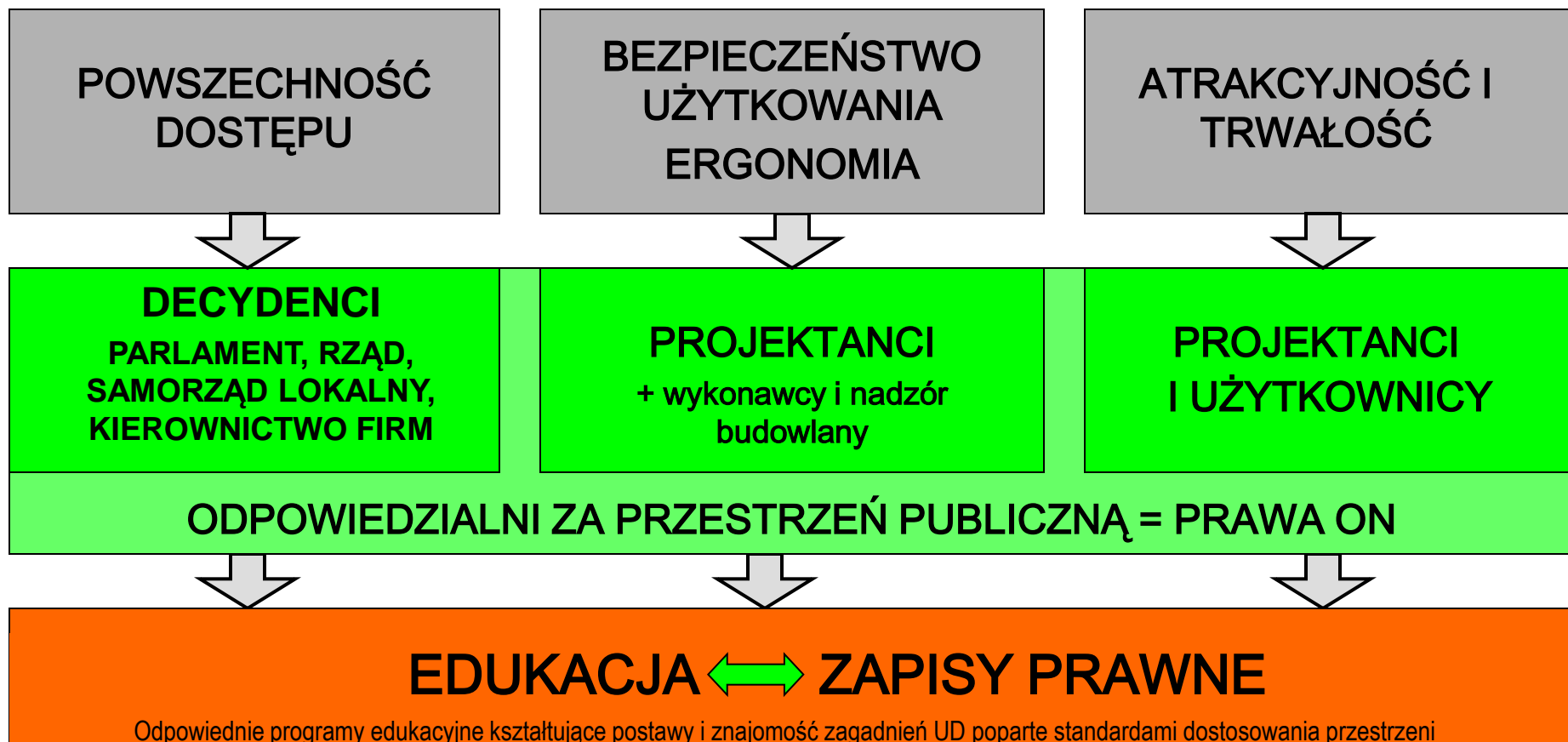
zgodnie z zasadami Projektowania Uniwersalnego



DOSTĘPNOŚĆ PRZESTRZENI PUBLICZNEJ JAKO WARUNEK PEŁNEGO UCZESTNICTWA

JAK KSZTAŁTOWAĆ PRZESTRZEŃ PUBLICZNĄ ?

zgodnie z zasadami Projektowania Uniwersalnego



Odpowiednie programy edukacyjne kształtujące postawy i znajomość zagadnień UD poparte standardami dostosowania przestrzeni



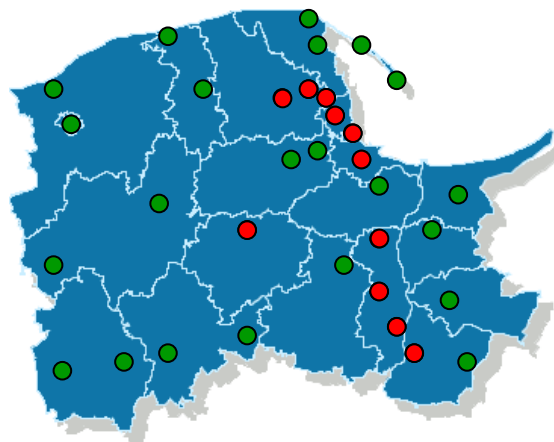
ZWIĘKSZENIE ŚWIADOMOŚCI O ZNACZENIU PROJEKTOWANIA UNIWERSALNEGO DLA CAŁEJ SPOŁECZNOŚCI LOKALNEJ

Wprowadzenie do programów edukacyjnych i badawczych zagadnień związanych z tworzeniem środowiska zabudowanego dostępnego dla wszystkich.

Realizacja: nowe programy studiów, warsztaty studenckie,



WOJEWÓDZTWO POMORSKIE



2004
2005



GDYNIA

2005



KWIDZYN

2006



GNIEW

2006



PELPLIN

2007
2008



GDAŃSK

2008



TCZEW

2010



KOŚCIERZYNA

2010



SOPOT

2012



WEJHEROWO

2013



RUMIA

2013



REDA

2014



2008, 2009, 2010



BYDGOSZCZ



ZWIĘKSZENIE ŚWIADOMOŚCI O ZNACZENIU PROJEKTOWANIA UNIWERSALNEGO DLA CAŁEJ SPOŁECZNOŚCI LOKALNEJ

Wprowadzenie do programów edukacyjnych i badawczych zagadnień związanych z tworzeniem środowiska zabudowanego dostępnego dla wszystkich.

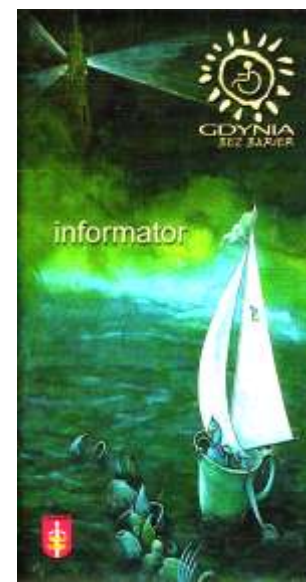
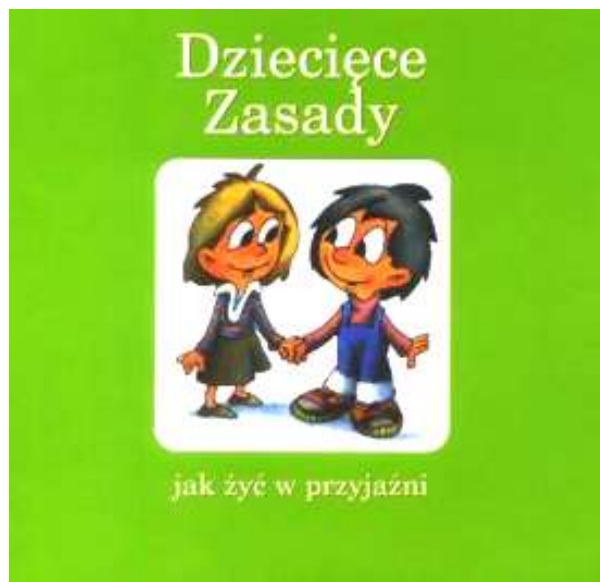
Realizacja: nowe programy studiów, warsztaty studenckie, wykłady i pokazy,



ZWIĘKSZENIE ŚWIADOMOŚCI O POTRZEBACH I PRAWACH OSÓB Z RÓŻNYMI OGRANICZENIAMI FIZYCZNYMI I PERCEPCJI

Wprowadzenie do programów edukacyjnych zagadnień związanych z różnorodnością i prawami wszystkich użytkowników środowiska zabudowanego.

Realizacja: kampanie społeczne, materiały informacyjne, konferencje i warsztaty tematyczne, pokazy, kiermasze i targi, wystawy i prezentacje.



ZWIĘKSZENIE ŚWIADOMOŚCI O POTRZEBACH I PRAWACH OSÓB Z RÓŻNYMI OGRANICZENIAMI FIZYCZNYMI I PERCEPCJI

Wprowadzenie do programów edukacyjnych zagadnień związanych z różnorodnością i prawami wszystkich użytkowników środowiska zabudowanego.

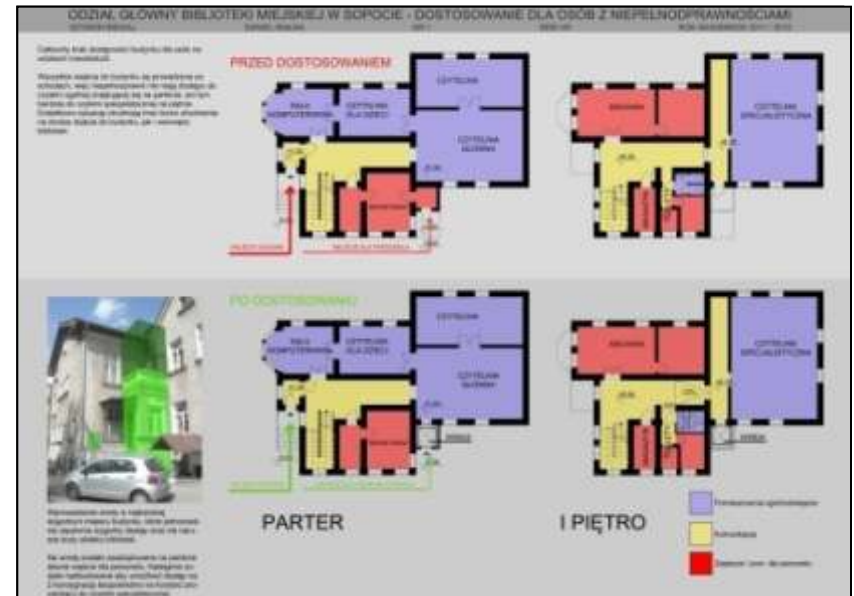
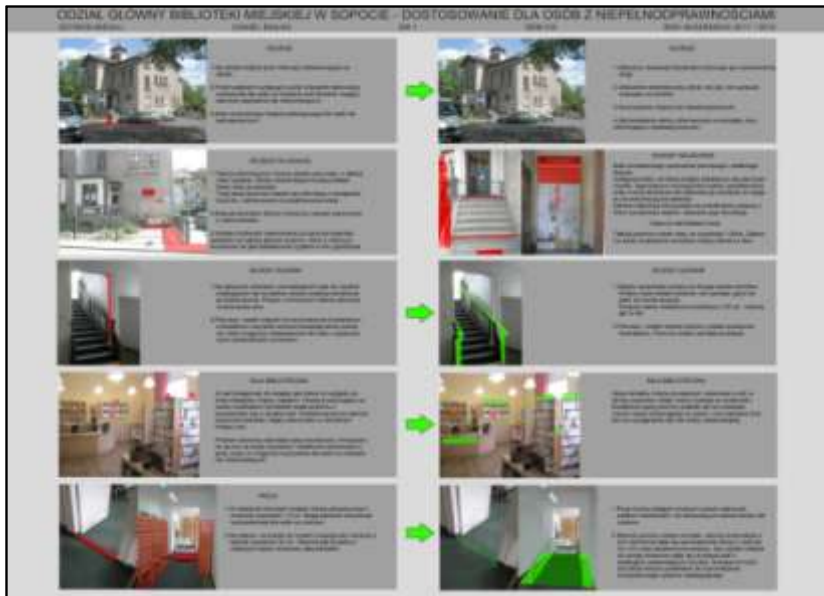
Realizacja: kampanie społeczne, materiały informacyjne, konferencje i warsztaty tematyczne, pokazy, kiermasze i targi, wystawy i prezentacje.



ZWIĘKSZENIE ŚWIADOMOŚCI O ZNACZENIU PROJEKTOWANIA UNIWERSALNEGO DLA CAŁEJ SPOŁECZNOŚCI LOKALNEJ

Wprowadzenie do programów edukacyjnych i badawczych zagadnień związanych z tworzeniem środowiska zabudowanego dostępnego dla wszystkich.

Realizacja: nowe programy studiów, warsztaty studenckie, wykłady i pokazy, letnie zajęcia z projektowania uniwersalnego, wykonywanie projektów tematycznych, konkursy studenckie



DOSTĘPNOŚĆ PRZESTRZENI PUBLICZNEJ JAKO WARUNEK PEŁNEGO UCZESTNICTWA

WARSZTATY PARTYCYPACYJNE PROJEKTOWANIE UNIWERSALNE – JAK ŻYĆ RAZEM, NIE OBOK SIEBIE

13 maja (wtorek). godz. 10.00 – seminarium wprowadzające dla studentów i wszystkich zainteresowanych projektowaniem uniwersalnym;

17 i 18 maja (sobota i niedziela), godz. 10.00 – 18.00 – spotkania konsultacyjne;

Miejsce: Centrum Handlowe Riviera, Gdynia, ul. Kazimierza Górskiego 2

Spotkania i konsultacje z mieszkańcami Gdyni, dla których studenci zmieniać będą ich mieszkania, domy lub najbliższe otoczenie.

19-22 maja (poniedziałek – czwartek), godz. 10.00 -18.00 – zajęcia projektowe;

Miejsce: Centrum Handlowe Riviera, Gdynia, ul. Kazimierza Górskiego 2

Prace projektowe i konsultacje z ekspertami wspomagającymi studentów w rozwiązaniu tematów projektowych.

**24 maja (sobota), godz. 10.00 – zakończenie warsztatów
miejsce: sala kinowa PPNT, Gdynia, Aleja Zwycięstwa 96/98**

Prezentacja koncepcji zmian z uwzględnieniem potrzeb osób z niepełnosprawnością i osób starszych na podstawie dostarczonych tematów projektowych.

The poster features a central photograph of a person in a blue wheelchair standing on a concrete ramp with yellow handrails, looking up at a set of stairs. The text on the poster includes: 'PROJEKTOWANIE UNIWERSALNE JAK ŻYĆ RAZEM, NIE OBOK SIEBIE', 'WARSZTATY PROJEKTOWE GDYNIA 17-24 MAJA 2018', 'Zmieniamy przestrzeń do Waszych potrzeb', 'ORGANIZATORZY' (listing Gdynia University of Technology, Gdynia University of Applied Sciences, and Riviera), 'NASI PARTNERZY' (listing various companies like JAGA, HEWI, mch, etc.), and 'ZAPRASZAMY DO CENTRUM RIVIERA NA POZIOM +1, PASAŻ GŁÓWNY PRZED KINEM HELIOS w dniach 17-22 maja w godz. 10.00 - 18.00'.



DOSTĘPNOŚĆ PRZESTRZENI PUBLICZNEJ JAKO WARUNEK PEŁNEGO UCZESTNICTWA

SEMINARIUM WPROWADZAJĄCE



**PROJEKTOWANIE UNIERSALNE
JAK ŻYC RAZEM, NIE OBOK SIEBIE?**

WARSZTATY PROJEKTOWE GDYNIA 17-24 MAJA 2018

Zmieniamy przestrzeń
do Waszych potrzeb

ORGANIZATORZY
POLITECHNIKA
GDAŃSKA
GDYNIA
PPMT Gdynia
Riviera

ZAPRASZAMY

DO CENTRUM RIVIERA NA POZIOM +1,
PASAŻ GŁÓWNY PRZED KINEM HELIOS
w dniach 17-22 maja w godz. 10.00 - 18.00

NASI PARTNERZY
ODC... JAGA niezależni... HEWI... mch... la... BLASTLAB... MEYRA... TERMA...



dr hab. inż. arch. Marek Wysocki
WYDZIAŁ ARCHITEKTURY POLITECHNIKI GDAŃSKIEJ

36/68

źródło: archiwum Wydział Architektury PG



DOSTĘPNOŚĆ PRZESTRZENI PUBLICZNEJ JAKO WARUNEK PEŁNEGO UCZESTNICTWA

SEMINARIUM WPROWADZAJĄCE

**PROJEKTOWANIE UNIERSALNE
JAK ŻYĆ RAZEM, NIE OBOK SIEBIE?**

WARSZTATY PROJEKTOWE GDYNIA 17-24 MAJA 2018

Zmieniamy przestrzeń
do Waszych potrzeb

ZAPRASZAMY

DO CENTRUM RIVIERA NA POZIOM +1,
PASAŻ GŁÓWNY PRZED KINEM HELIOS
w dniach 17-22 maja w godz. 10.00 - 18.00

NASI PARTNERZY

ODC... JAGA niezależni... HEWI... mch... la... BLASTLAB... MEYRA... TERMA...



dr hab. inż. arch. Marek Wysocki
WYDZIAŁ ARCHITEKTURY POLITECHNIKI GDAŃSKIEJ

37/68

źródło: archiwum Wydział Architektury PG

DOSTĘPNOŚĆ PRZESTRZENI PUBLICZNEJ JAKO WARUNEK PEŁNEGO UCZESTNICTWA

SEMINARIUM WPROWADZAJĄCE



**PROJEKTOWANIE UNIERSALNE
JAK ŻYC RAZEM, NIE OBOK SIEBIE?**

WARSZTATY PROJEKTOWE GDYNIA 17-24 MAJĄ 2018

Zmieniamy przestrzeń
do Waszych potrzeb

ORGANIZATORZY
POLITECHNIKA
GDAŃSKA
GDYNIA
PPMT Gdynia
Riviera

ZAPRASZAMY

DO CENTRUM RIVIERA NA POZIOM +1,
PASAŻ GŁÓWNY PRZED KINEM HELIOS
w dniach 17-22 maja w godz. 10.00 - 18.00

NASI PARTNERZY
ODC... JAGA niezależni... HEWI mdh la... BLASTLAB MEYRA TERMA



dr hab. inż. arch. Marek Wysocki
WYDZIAŁ ARCHITEKTURY POLITECHNIKI GDAŃSKIEJ

38/68

źródło: archiwum Wydział Architektury PG

DOSTĘPNOŚĆ PRZESTRZENI PUBLICZNEJ JAKO WARUNEK PEŁNEGO UCZESTNICTWA

SEMINARIUM WPROWADZAJĄCE

**PROJEKTOWANIE UNIWERSALE
JAK ŻYĆ RAZEM, NIE OBOK SIEBIE?**

WARSZTATY PROJEKTOWE GDYNIA 17-24 MAJĄ 2018

Zmieniamy przestrzeń
do Waszych potrzeb

ZAPRASZAMY

DO CENTRUM RIVIERA NA POZIOM +1,
PASAŻ GŁÓWNY PRZED KINEM HELIOS
w dniach 17-22 maja w godz. 10.00 - 18.00

NASI PARTNERZY



dr hab. inż. arch. Marek Wysocki
WYDZIAŁ ARCHITEKTURY POLITECHNIKI GDAŃSKIEJ

39/68

źródło: archiwum Wydział Architektury PG

DOSTĘPNOŚĆ PRZESTRZENI PUBLICZNEJ JAKO WARUNEK PEŁNEGO UCZESTNICTWA

SEMINARIUM WPROWADZAJĄCE



**PROJEKTOWANIE UNIERSALNE
JAK ŻYC RAZEM, NIE OBOK SIEBIE?**

WARSZTATY PROJEKTOWE GDYNIA 17-24 MAJĄ 2018

Zmieniamy przestrzeń
do Waszych potrzeb

ORGANIZATORZY
POLITECHNIKA
GDAŃSKA

GDYNIA

PPMT Gdynia

Instytut Inżynierii
Główna

Riviera

ZAPRASZAMY

DO CENTRUM RIVIERA NA POZIOM +1,
PASAŻ GŁÓWNY PRZED KINEM HELIOS
w dniach 17-22 maja w godz. 10.00 - 18.00

NASI PARTNERZY



dr hab. inż. arch. Marek Wysocki
WYDZIAŁ ARCHITEKTURY POLITECHNIKI GDAŃSKIEJ

40/68

źródło: archiwum Wydział Architektury PG

DOSTĘPNOŚĆ PRZESTRZENI PUBLICZNEJ JAKO WARUNEK PEŁNEGO UCZESTNICTWA

SEMINARIUM WPROWADZAJĄCE

**PROJEKTOWANIE UNIERSALNE
JAK ŻYĆ RAZEM, NIE OBOK SIEBIE?**

WARSZTATY PROJEKTOWE GDYNIA 17-24 MAJĄ 2018

Zmieniamy przestrzeń
do Waszych potrzeb



ZAPRASZAMY

**DO CENTRUM RIVIERA NA POZIOM +1,
PASAŻ GŁÓWNY PRZED KINEM HELIOS**
w dniach 17-22 maja w godz. 10.00 - 18.00

NASI PARTNERZY



ORGANIZATORZY
POLITECHNIKA GDAŃSKA
GDYNIA
PPMT Gdynia
Riviera



dr hab. inż. arch. Marek Wysocki
WYDZIAŁ ARCHITEKTURY POLITECHNIKI GDAŃSKIEJ

41/68

źródło: archiwum Wydział Architektury PG

DOSTĘPNOŚĆ PRZESTRZENI PUBLICZNEJ JAKO WARUNEK PEŁNEGO UCZESTNICTWA

WARSZTATY PROJEKTOWE

**PROJEKTOWANIE UNIERSALNE
JAK ŻYĆ RAZEM, NIE OBOK SIEBIE?**

WARSZTATY PROJEKTOWE GDYNIA 17-24 MAJĄ 2018

Zmieniamy przestrzeń
do Waszych potrzeb



ZAPRASZAMY

DO CENTRUM RIVIERA NA POZIOM +1,
PASAŻ GŁÓWNY PRZED KINEM HELIOS
w dniach 17-22 maja w godz. 10.00 - 18.00

NASI PARTNERZY



DOSTĘPNOŚĆ PRZESTRZENI PUBLICZNEJ JAKO WARUNEK PEŁNEGO UCZESTNICTWA

WARSZTATY PROJEKTOWE

**PROJEKTOWANIE UNIERSALNE
JAK ŻYĆ RAZEM, NIE OBOK SIEBIE?**

WARSZTATY PROJEKTOWE GDYNIA 17-24 MAJA 2018

Zmieniamy przestrzeń
do Waszych potrzeb



ZAPRASZAMY

DO CENTRUM RIVIERA NA POZIOM +1,
PASAŻ GŁÓWNY PRZED KINEM HELIOS
w dniach 17-22 maja w godz. 10.00 - 18.00

NASI PARTNERZY



DOSTĘPNOŚĆ PRZESTRZENI PUBLICZNEJ JAKO WARUNEK PEŁNEGO UCZESTNICTWA

**PROJEKTOWANIE UNIERSALNE
JAK ŻYĆ RAZEM, NIE OBOK SIEBIE?**

WARSZTATY PROJEKTOWE GDYNIA 17-24 MAJĄ 2018

Zmieniamy przestrzeń
do Waszych potrzeb



ZAPRASZAMY

DO CENTRUM RIVIERA NA POZIOM +1,
PASAŻ GŁÓWNY PRZED KINEM HELIOS
w dniach 17-22 maja w godz. 10.00 - 18.00

NASI PARTNERZY



ORGANIZATORZY
POLITECHNIKA
GDAŃSKA
GDYNIA
PPMT Gdynia
Riviera



DOSTĘPNOŚĆ PRZESTRZENI PUBLICZNEJ JAKO WARUNEK PEŁNEGO UCZESTNICTWA

WARSZTATY PROJEKTOWE

**PROJEKTOWANIE UNIERSALNE
JAK ŻYĆ RAZEM, NIE OBOK SIEBIE?**

WARSZTATY PROJEKTOWE GDYNIA 17-24 MAJA 2018

Zmieniamy przestrzeń
do Waszych potrzeb



ZAPRASZAMY

DO CENTRUM RIVIERA NA POZIOM +1,
PASAŻ GŁÓWNY PRZED KINEM HELIOS
w dniach 17-22 maja w godz. 10.00 - 18.00

NASI PARTNERZY



dr hab. inż. arch. Marek Wysocki
WYDZIAŁ ARCHITEKTURY POLITECHNIKI GDAŃSKIEJ

DOSTĘPNOŚĆ PRZESTRZENI PUBLICZNEJ JAKO WARUNEK PEŁNEGO UCZESTNICTWA

WARSZTATY PROJEKTOWE

**PROJEKTOWANIE UNIWERSALNE
JAK ŻYĆ RAZEM, NIE OBOK SIEBIE?**

WARSZTATY PROJEKTOWE GDYNIA 17-24 MAJA 2018

Zmieniamy przestrzeń
do Waszych potrzeb



ZAPRASZAMY

DO CENTRUM RIVIERA NA POZIOM +1,
PASAŻ GŁÓWNY PRZED KINEM HELIOS
w dniach 17-22 maja w godz. 10.00 - 18.00

NASI PARTNERZY



DOSTĘPNOŚĆ PRZESTRZENI PUBLICZNEJ JAKO WARUNEK PEŁNEGO UCZESTNICTWA

WARSZTATY PROJEKTOWE

**PROJEKTOWANIE UNIWERSALNE
JAK ŻYĆ RAZEM, NIE OBOK SIEBIE?**

WARSZTATY PROJEKTOWE GDYNIA 17-24 MAJA 2018

Zmieniamy przestrzeń
do Waszych potrzeb



ZAPRASZAMY

DO CENTRUM RIVIERA NA POZIOM +1,
PASAŻ GŁÓWNY PRZED KINEM HELIOS
w dniach 17-22 maja w godz. 10.00 - 18.00

NASI PARTNERZY



dr hab. inż. arch. Marek Wysocki
WYDZIAŁ ARCHITEKTURY POLITECHNIKI GDAŃSKIEJ

47/68

źródło: archiwum Wydział Architektury PG

DOSTĘPNOŚĆ PRZESTRZENI PUBLICZNEJ JAKO WARUNEK PEŁNEGO UCZESTNICTWA

WARSZTATY PROJEKTOWE

**PROJEKTOWANIE UNIERSALNE
JAK ŻYĆ RAZEM, NIE OBOK SIEBIE?**

WARSZTATY PROJEKTOWE GDYNIA 17-24 MAJĄ 2018

Zmieniamy przestrzeń
do Waszych potrzeb



ZAPRASZAMY

DO CENTRUM RIVIERA NA POZIOM +1,
PASAŻ GŁÓWNY PRZED KINEM HELIOS
w dniach 17-22 maja w godz. 10.00 - 18.00

NASI PARTNERZY



DOSTĘPNOŚĆ PRZESTRZENI PUBLICZNEJ JAKO WARUNEK PEŁNEGO UCZESTNICTWA



WARSZTATY PROJEKTOWE

**PROJEKTOWANIE UNIWERSALNE
JAK ŻYĆ RAZEM, NIE OBOK SIEBIE?**

WARSZTATY PROJEKTOWE GDYNIA 17-24 MAJA 2018

Zmieniamy przestrzeń
do Waszych potrzeb



ZAPRASZAMY

DO CENTRUM RIVIERA NA POZIOM +1,
PASAŻ GŁÓWNY PRZED KINEM HELIOS
w dniach 17-22 maja w godz. 10.00 - 18.00

NASI PARTNERZY



dr hab. inż. arch. Marek Wysocki
WYDZIAŁ ARCHITEKTURY POLITECHNIKI GDAŃSKIEJ

49/68

źródło: archiwum Wydział Architektury PG

DOSTĘPNOŚĆ PRZESTRZENI PUBLICZNEJ JAKO WARUNEK PEŁNEGO UCZESTNICTWA

**PROJEKTOWANIE UNIWERSALNE
JAK ŻYĆ RAZEM, NIE OBOK SIEBIE?**

WARSZTATY PROJEKTOWE GDYNIA 17-24 MAJA 2018

Zmieniamy przestrzeń
do Waszych potrzeb

ZAPRASZAMY

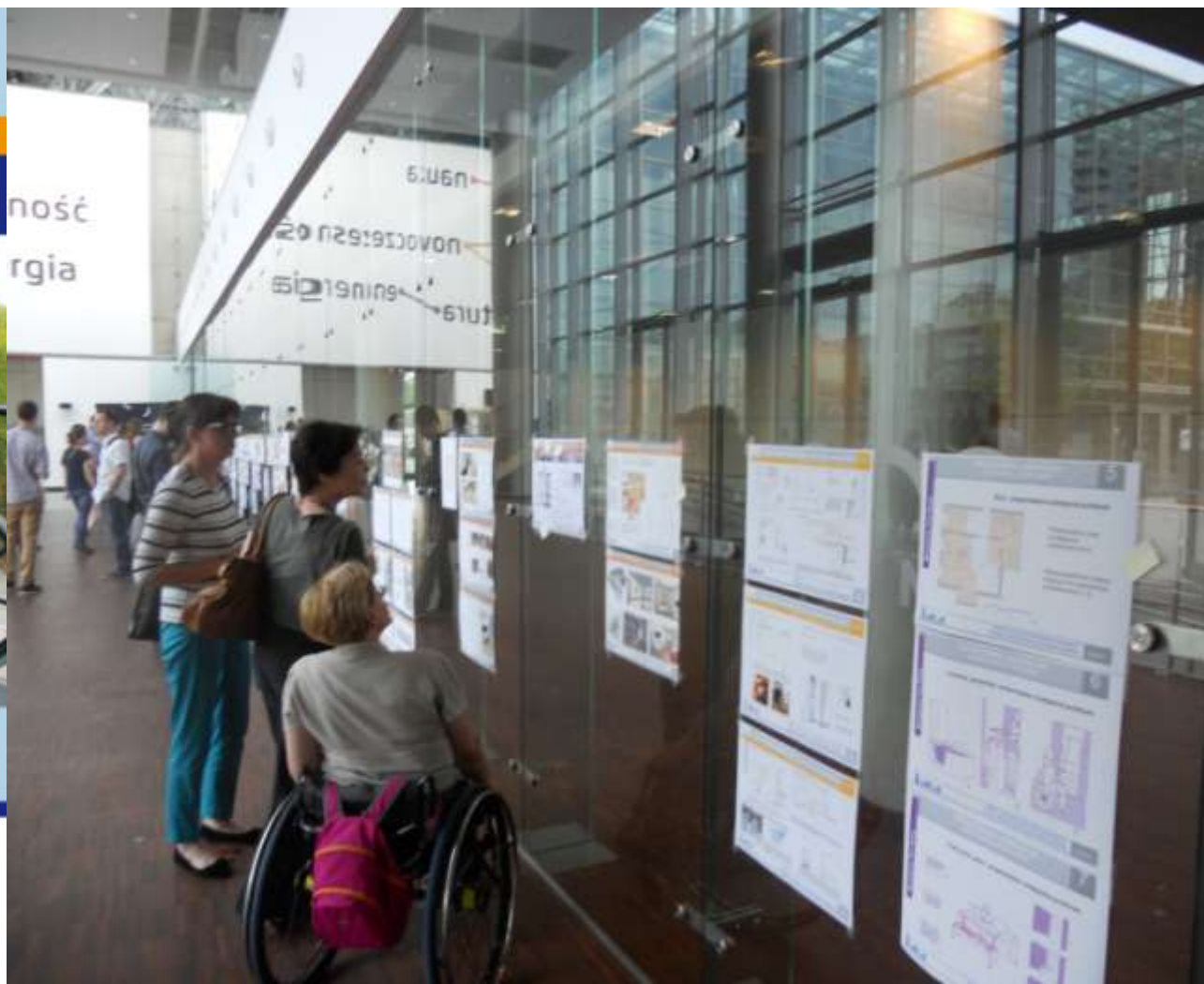
DO CENTRUM RIVIERA NA POZIOM +1,
PASAŻ GŁÓWNY PRZED KINEM HELIOS
w dniach 17-22 maja w godz. 10.00 - 18.00

NASI PARTNERZY

ODC JAGA niezależni

HEWI mdh la LAB

BLASTLAB MEYRA TERMA



ZESPÓŁ: Paulina Samplawska, Zuzanna Sikora, Oliwia Stachowska
WYDZIAŁ ARCHITEKTURY POLITECHNIKI GDANSKIEJ

50/68



DOSTĘPNOŚĆ PRZESTRZENI PUBLICZNEJ JAKO WARUNEK PEŁNEGO UCZESTNICTWA

**PROJEKTOWANIE UNIWERSALNE
JAK ŻYĆ RAZEM, NIE OBOK SIEBIE?**

WARSZTATY PROJEKTOWE GDYNIA 17-24 MAJĄ 2018

**Zmieniamy przestrzeń
do Waszych potrzeb**



ORGANIZATORZY

POLITECHNIKA
GDAŃSKA

GDYNIA

PPMT Gdynia
Pracownia Planowania i Projektowania

Instytut
Inżynierii
Główny

Riviera

ZAPRASZAMY

DO CENTRUM RIVIERA NA POZIOM +1,
PASAŻ GŁÓWNY PRZED KINEM HELIOS
w dniach 17-22 maja w godz. 10.00 - 18.00

NASI PARTNERZY



DOSTĘPNOŚĆ PRZESTRZENI PUBLICZNEJ JAKO WARUNEK PEŁNEGO UCZESTNICTWA

PROJEKTOWANIE UNIWERSALNE - JAK ŻYĆ RAZEM, NIE OBOK SIEBIE? A-20
WARSZTATY PROJEKTOWE, GDYNIA, 17-24 MAJA 2014 R.

OBECNY STAN PRZESTRZENI
Wizualizacja wnętrza, plany, zdjęcia wnętrza, zdjęcia wnętrza, zdjęcia wnętrza

PROJEKTOWANE ZMIANY I UDOGDODNIENIA
1. WSTĘP
 Zapewnienie wstępu na przystanek - w formie przesuwnego przesłania, zakładowo, dzięki co przyczyni, ułatwi i odwróci się dostrawiana przemieszanie, dzięki wstawieniu balonu, wprost w drzwiach.
 2. WYKONANIE PRZEMIANKI - indywidualny uchwyt (brzoza akacjowa)
 3. Długość łóżka - 200 cm (zwiększenie długości łóżka) - 200 cm na 200 cm
 4. Wstawienie grzejnika (z łazienki, nad zlewem kuchennym)
 5. Wstawienie wieszaka w sieni w miejscu obrotu z łazienki

WYKONANIE PRZEMIANKI
Wizualizacja wnętrza, plany, zdjęcia wnętrza, zdjęcia wnętrza, zdjęcia wnętrza

WYKONANIE PRZEMIANKI
Wizualizacja wnętrza, plany, zdjęcia wnętrza, zdjęcia wnętrza, zdjęcia wnętrza

AUTORZY: PAULINA RELIGA, PAULINA KOWALSKA
WYDZIAŁ ARCHITEKTURY POLITECHNIKI GDAŃSKIEJ 1

PROJEKTOWANIE UNIWERSALNE - JAK ŻYĆ RAZEM, NIE OBOK SIEBIE? B-08
WARSZTATY PROJEKTOWE, GDYNIA, 17-24 MAJA 2014 R.

WYKONANIE PRZEMIANKI
Wizualizacja wnętrza, plany, zdjęcia wnętrza, zdjęcia wnętrza, zdjęcia wnętrza

AUTORZY: ANETA SZEDŁOŃCZAK, KRZYSZTOF LISTOPAD, MATEUSZ MIELEWCZYK, ANITUR DUBIS
WYDZIAŁ ARCHITEKTURY POLITECHNIKI GDAŃSKIEJ 1

PROJEKTOWANIE UNIWERSALNE - JAK ŻYĆ RAZEM, NIE OBOK SIEBIE? C-03
WARSZTATY PROJEKTOWE, GDYNIA, 17-24 MAJA 2014 R.

C- Projekt mieszkania Pani Romany

AUTORZY: MONIKA WALICKA, NATALIA ŻUK
WYDZIAŁ ARCHITEKTURY POLITECHNIKI GDAŃSKIEJ 1

PROJEKTOWANIE UNIWERSALNE - JAK ŻYĆ RAZEM, NIE OBOK SIEBIE? D-48
WARSZTATY PROJEKTOWE, GDYNIA, 17-24 MAJA 2014 R.

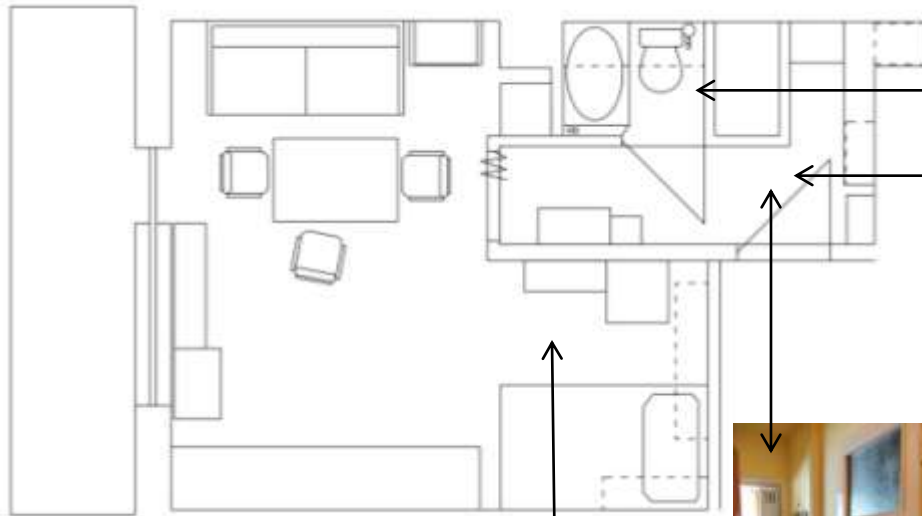
**MIESZKANIE PANI BEATY I PANA ARTURA
 UDOGDODNIENIA KUCHENNE**

AUTORZY: EVELINA KREFTA, JOHANNA MARSKA, JAGODA RIEMCZYK
WYDZIAŁ ARCHITEKTURY POLITECHNIKI GDAŃSKIEJ 1



DOSTĘPNOŚĆ PRZESTRZENI PUBLICZNEJ JAKO WARUNEK PEŁNEGO UCZESTNICTWA

OBECNY STAN MIESZKANIA



POWIERZCHNIA CAŁKOWITA 23,69m²
 POWIERZCHNIA POKOJU 14,37m²
 POWIERZCHNIA ŁAZIENKI 1,49m²
 POWIERZCHNIA KUCHNI 1,83m²
 POWIERZCHNIA KORYTARZA 2,66 m²
 POWIERZCHNIA BALKONU 5,88m²



DOSTĘPNOŚĆ PRZESTRZENI PUBLICZNEJ JAKO WARUNEK PEŁNEGO UCZESTNICTWA

MIESZKANIE PANI HELENY



Źródło :



ZESPÓŁ: Paulina Samplawska, Zuzanna Sikora, Oliwia Stachowska
WYDZIAŁ ARCHITEKTURY POLITECHNIKI GDANSKIEJ

GLÓWNE ZAŁOŻENIA PROJEKTOWE

Wytyczne właścicielki:

- Funkcjonalna łazienka z prysznicem wyposażonym w siedzisko i uchwyt
- Antypoślizgowa posadzka w łazience
- Umywarka w łazience
- Zachowanie większości istniejących mebli (jeżeli możliwe)
- Dużo miejsca do przechowywania (książki, ubrania, wyposażenie użytkowe)

Nasze cele projektowe:

- Prosty układ ułatwiający komunikację osobie niewidomej
- Wprowadzenie strefowania
- Przeniesienie kuchni do pokoju dziennego (aneks kuchenny)
- Zaokrąglone krawędzie i zróżnicowanie powierzchni minimalizujące zagrożenia
- Wprowadzenie ładu, czytelności i intymności (drzwi przesuwane)



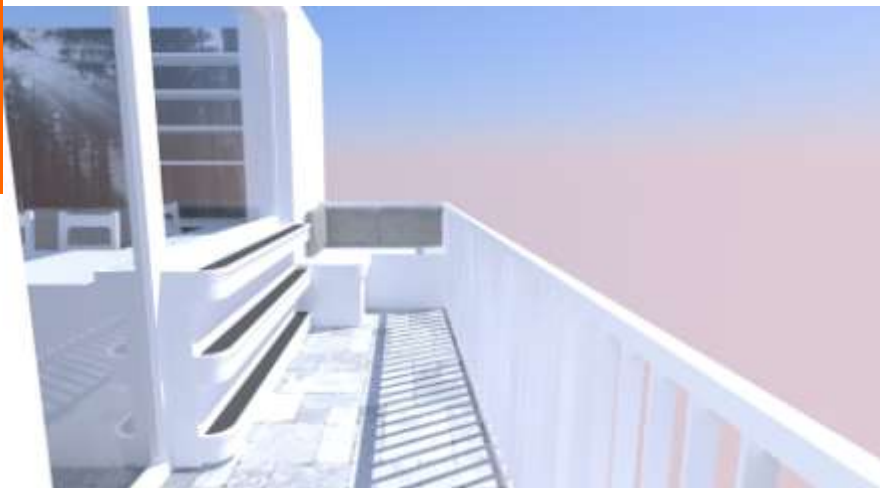
PROJEKT WNĘTRZA - RZUT



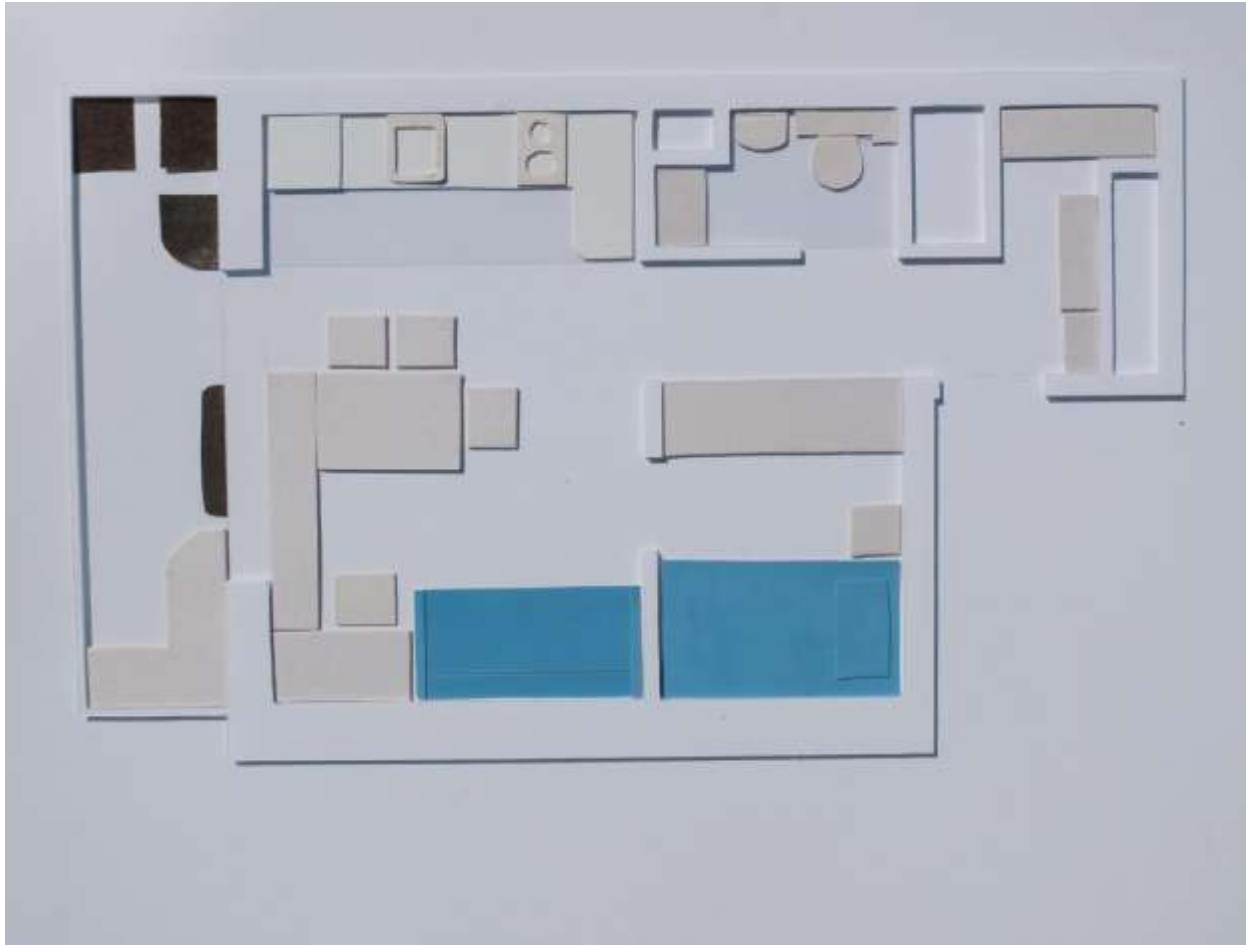
PROJEKT WNĘTRZA – WIDOK Z GÓRY



WIZUALIZACJE WNĘTRZA



ZDJĘCIE MAKIETY DOTYKOWEJ WYKONANEJ NA POTRZEBY PROJEKTU



3. Prosimy o wymienienie trzech najważniejszych rzeczy, które zwróciły Twoją uwagę podczas warsztatów.

Możliwość "przetestowania" niepełnosprawności, stopień niedostosowania nawet współczesnych budynków, kontakt z niepełnosprawnymi.

Praca z prawdziwym, potencjalnym "klientem" - brak takich zadań w ramach studiów. Możliwość wczucia się w osobę niepełnosprawną. Współpraca projektowa w grupie i pomiędzy grupami.

Bardzo sympatyczna atmosfera i przyjemnie wiedzieć, że chociaż raz projektujesz coś z sensem, a nie coś co tylko wyląduje w mrocznej szafie na uczelni w teczce z dopiskiem "semestr X rok Y".



5. W jakim stopniu doświadczenie i treści przekazane podczas warsztatów wpłyną na Twoje życie zawodowe?

Uważam, że każdy architekt powinien obowiązkowo przejść takie warsztaty. Projektowanie uniwersalne nie jest ujęte w programie. Oczywiście nie nauczyłam się wszystkiego dotyczącego planowania uniwersalnego, ale najważniejsze, że warsztaty zachęciły mnie do pogłębienia wiedzy zdobytej podczas tego tygodnia pracy.

Na pewno zmieniło się moje postrzeganie na projektowanie jako kształtowanie przestrzeni dla wszystkich, zdobyłam nie tylko dawkę wiedzy, ale też pewną wrażliwość w tym temacie. Myślę, że wpłynęły w znaczny sposób.

Dzięki doświadczeniom nabytym podczas warsztatów patrzy się inaczej na własne projekty i stara się myśleć o innych przy tworzeniu budynków czy przestrzeni publicznych.



6. W jakim stopniu polecilibyś innym studentom udział w tego typu warsztatach?

Uważam, że to powinno być obowiązkowe. Jeśli miałabym zachęcać: odkryjesz w sobie niespodziewane pokłady empatii jako projektant

Modyfikacja przestrzeni pod kątem osób niepełnosprawnych to gorący temat i wiele jest pod tym względem do zrobienia więc w stopniu najwyższym.

Praca z "klientem,.. Intensywna praca - projekt w tydzień a nie w semestr. Kontakt z różnymi ludźmi - od beneficjentów, przez inne grupy, osoby z branż, pracowników i klientów centrum handlowego. Wiedza w praktyce a nie w teorii jak zazwyczaj na studiach



ROZWÓJ PLATFORM WSPÓŁPRACY NA RZECZ ROZWOJU PROJEKTOWANIA UNIWERSALNEGO

Wspieranie tworzenia, mianowania i utrzymania ośrodków popierających zasady uniwersalnego projektowania (Zalecenie nr Rec(2006)5 Komitetu Ministrów Rady Europy – pkt 3.6.3. tiret 5)

Inicjowanie i wdrażanie: instytucje rządowe, jednostki samorządu lokalnego, uczelnie wyższe i konsorcja badawczo-wdrożeniowe, jednostki sektora gospodarczego

Promowanie korzystania z pomocy technicznych i innowacji technologicznych w celu wzrostu dostępności środowiska zabudowanego i zapewnienia wszystkim osobom równego dostępu usług i przestrzeni publicznej.

Inicjowanie i wdrażanie: instytucje rządowe, jednostki samorządu lokalnego, uczelnie wyższe i konsorcja badawczo-wdrożeniowe, jednostki sektora gospodarczego, organizacje pozarządowe



ROZWÓJ PLATFORM WSPÓŁPRACY NA RZECZ ROZWOJU PROJEKTOWANIA UNIWERSALNEGO



CENTRUM

PROJEKTOWANIA UNIWERSALNEGO

Wydział Architektury Politechniki Gdańskiej, ul.Narutowicza 11/12, 80-233 Gdańsk

Celem głównym Centrum Projektowania Uniwersalnego jako inicjatywy Politechniki Gdańskiej jest prowadzenie badań naukowych i badań wdrożeniowych w celu:

promowania zasad projektowania uniwersalnego we wszystkich dziedzinach gospodarki, w tym: projektowania środowiska zabudowanego, produktów i usług, dla zwiększenia potencjału gospodarczego regionu i kraju oraz efektywnego wykorzystania kapitału ludzkiego osób starszych i niepełnosprawnych.



INTEGRACJA NASTĄPI GDY WSZYSZY ZADBAMY O:



PRZEPISY
PRAWNE

AKCEPTACJĘ
SPOŁECZNĄ

DOSTĘPNĄ
PRZESTRZEŃ

REHABILITACJĘ
SPOŁECZNĄ I
ZAWODOWĄ OZN



Współczesne technologie pomagają zwiększać zakres mobilności i niezależności osób niepełnosprawnych i starszych.

Projekt uniwersalny to połączenie wysokich standardów funkcjonalnych i ergonomicznych z dobrym wzornictwem.

Zwiększenie zastosowań produktów może znacząco obniżyć koszty produkcji i zwiększyć dostępność dla mniej zamożnych użytkowników.



MOŻE JAKIEŚ PYTANIA?



DZIĘKUJĘ ZA UWAGĘ

Kontakt: Marek Wysocki: marwysocki@poczta.onet.pl